

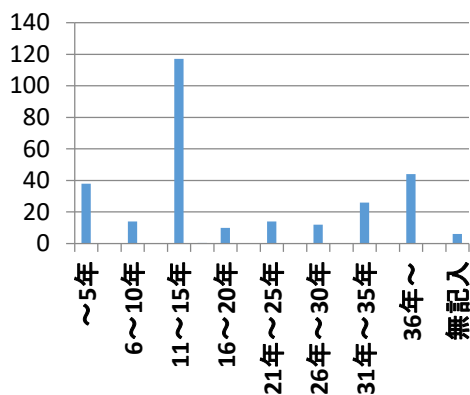
すすき野21伝言板

第1回住民意識調査の中間報告

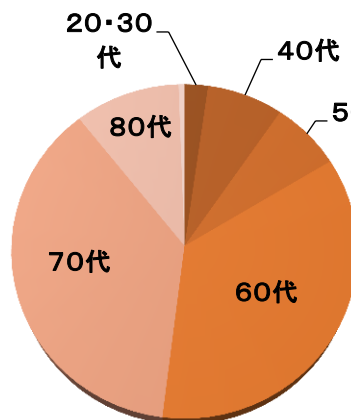
すすき野団地全戸に配布しました第一回目の住民意識調査について、集計を行った結果をご報告します。最終的な分析を含めた報告は全ての調査が終わったのちに報告する予定です。



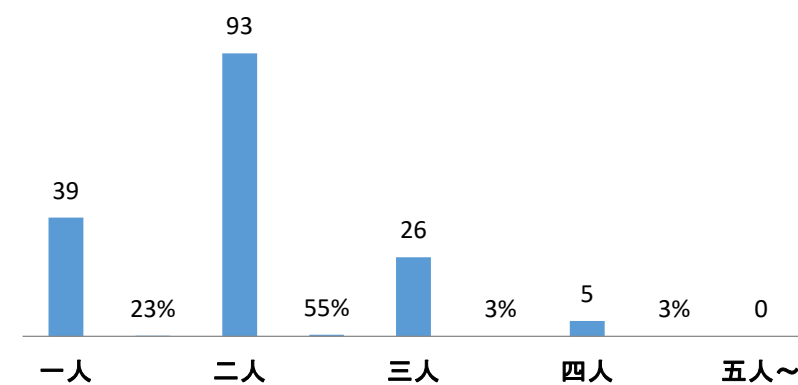
回答数は181戸(約25%)で、前回の調査より高いものとなりました。まずもって回答頂きました皆様に心より感謝いたします。
※非居住組合員には別途調査票を配布し、集計いたします。



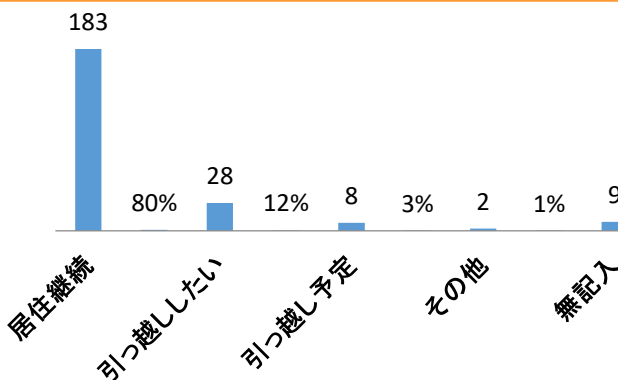
●**居住年数**
25%の方が30年以上住まわれている方でした。居住されて5年未満~15年という方が50%いました。



●**年代構成**
回答を頂いた方の約80%が60代以上の方でした。



●**家族構成**
回答を得た8割近くが独居もしくは、ご夫婦お二人で生活されていることがわかりました。



●**居住予定**
回答を頂いた8割の方が現在の住まいでの暮らしを継続していきたいと望まれています。

●その他調査から見てきたこと~その1

お勤めの方はほぼ東京や横浜市内で半分ずつでした。当地が都市部へのアクセスがよいことがわかります。移動手段は半分の方はバスや電車の交通機関で、自家用車で通勤されている方は10%ほどでした。

●その他調査から見てきたこと~その2

年齢が比較的高いわりにご家庭内にインターネット環境が整っていることが明らかになりました。スマートフォンの所持を含めると60%近くのご家庭でネット環境が普及していました。今後広報活動などにもインターネットを活用し、よりスピーディに様々な情報を提供していく必要性を感じました。

●その他調査から見てきたこと～その3

皆様に職業(かつてのお仕事)も記載頂きましたが、士(師)業の方が多くいらっしゃいました。医療・介護・教育・建築などの他、エンジニアやアーティスト、会社役員の方まで実に様々な仕事をされている方が当団地に暮らしていることがわかりました。団地が人財の宝庫であり、団地自体が小さな社会であることもよくわかりました。この『人財』という資源を活用することも今後求められてくると思います。

●自由記載から・・・

多くの皆様から熱いコメントやアイデア、意見などを多数頂きました。

1 高齢化対策	36	28%
2 建替えの検討	31	24%
3 コミュニティ(役員)問題	14	11%
4 住環境対策	11	9%
5 駐車場	10	8%
6 エレベーターの設置	7	6%
7 委託業務の見直し	3	2%
8 防災対策	2	2%
9 騒音問題	2	2%
10 経年劣化対策	1	1%
11 共有部の改修	1	1%
12 その他	9	7%

127

127ほどの書き込みあり、左の表のように12の項目に分類しました。

多くの方が「高齢化対策」や「建替えの検討」といった内容に高い関心があることが、わかりました。

高齢化に伴って4、5階にお住まいの方は階段昇降にご苦労や将来への不安があることも集計からわかりました。

また、高齢化に伴う管理組合や自治会の役員のなり手不足や団地を訪れる家族や親族のための駐車場の問題にも高い関心があることがわかりました。

●今回の調査から住民の皆様がどのようなことに関心があるのか？

また、どのようなことに将来の不安を感じているのか？・・・が垣間見えてきました。

今回の調査内容を踏まえて、第2回目以降では1回目の内容を掘り下げる調査をしたいと思います。

調査を継続していく中で、住民の皆さんが抱えている課題や問題を顕在化し、それを整理・分類し、優先順位をつけて、将来のすすき野団地を考える「マスタープラン(基本計画)」のもとにしていきたいと思います。



より多くの住民の皆様の積極的なご意見をお聞かせください。

※行政・自治体、管理組合や自治会で、できることは限られています。

最終的な決断は管理組合や自治会の役員ではなく、住民の皆様一人ひとりの決断が必要になります。

ご自身が『すすき野団地でどう暮らしていきたいか?』ということを真剣に考えることが求められています。

すすき野21委員会って？

★すすき野21委員会は、管理組合の下部組織として活動しています。

★管理組合の役員は1年の任期です。しかしながら、1年の任期では長期にわたる計画が必要な修繕や団地が抱える長期的な取り組みが必要な課題には対応できないのが現状です。

★そこで、管理組合の役員経験者などが自主的に集まって、現役員だけでは対応しきれない課題を検討する場として、すすき野21委員会が発足し、現在に至っています。

毎月第1・最終
土曜日15時から
集会所和室で定例
会をやっています。
お気軽にお越し
ください

定例会に参加はできないけど、団地をよりよくするためのアイデアやご意見・ご質問などがありましたら、お気軽に管理事務所までドシドシとお寄せください！
皆様からの声をお待ちしております。

